

Norsonic AS

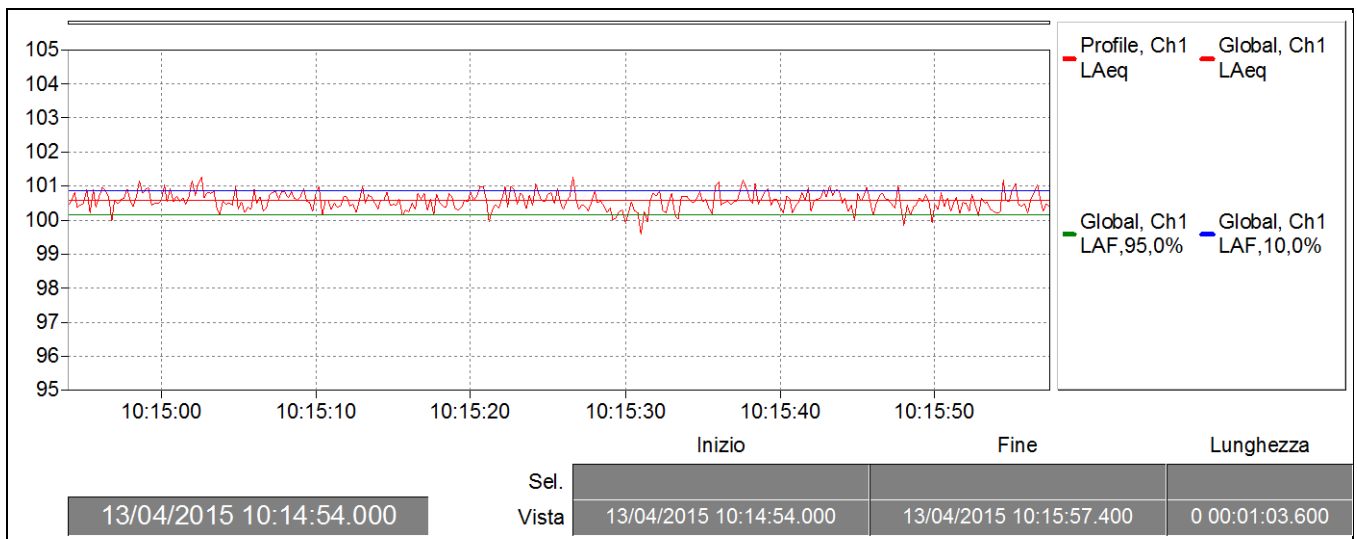
P.O.Box 24
 N-3421 Lierskogen, Norway
 Tel. +47 3285 8900, Fax +47 3285 2208
www.norsonic.com, info@norsonic.com



Customer:
 M2

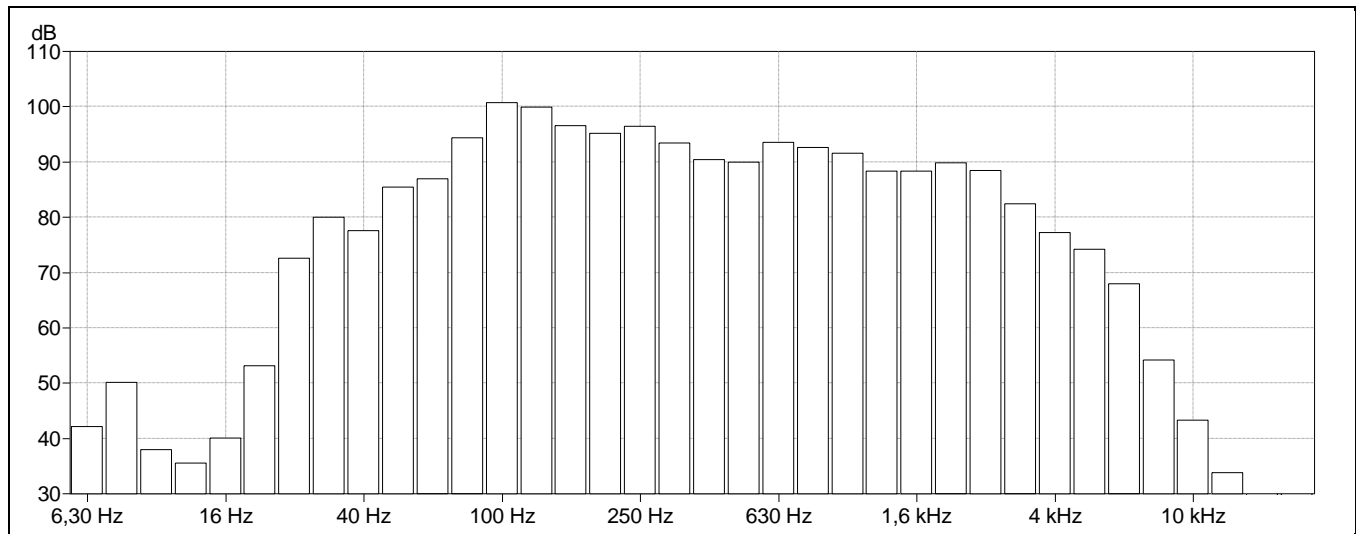
GENERATORE RUMORE ROSA

Microphone position:		Operator:	
Measurement title:	NOR140_FILE_150413_0002	Date:	13/04/2015 10:14:54
Measurement duration:	0 00:01:03.000	Period length:	0 00:00:00.100
Initial calibration level:		Filter bandwidth:	1/3-octave
	Instrument sensitivity:	-25,2 dB	End calibration level:



Norsonic AS

P.O.Box 24
N-3421 Lierskogen, Norway
Tel. +47 3285 8900, Fax +47 3285 2208
www.norsonic.com, info@norsonic.com



	Leq (dB)	LF(max) (dB)	LF(min) (dB)	LI(max) (dB)	LF, 10,0% (dB)	LF, 95,0% (dB)
A	100,6 dB	101,4 dB	99,7 dB	102,0 dB	100,9 dB	100,2 dB
Z	107,2 dB	110,4 dB	104,7 dB	112,0 dB	108,5 dB	105,7 dB
FRQ						
6,30 Hz	42,2 dB	54,1 dB	21,9 dB	55,4 dB	45,8 dB	29,6 dB
8 Hz	50,1 dB	61,2 dB	31,7 dB	62,1 dB	54,1 dB	37,8 dB
10 Hz	38,0 dB	51,8 dB	20,7 dB	53,3 dB	41,0 dB	27,8 dB
12,5 Hz	35,6 dB	45,2 dB	23,4 dB	46,6 dB	38,6 dB	27,9 dB
16 Hz	40,1 dB	47,5 dB	33,2 dB	49,0 dB	42,5 dB	35,6 dB
20 Hz	53,1 dB	58,9 dB	45,3 dB	60,3 dB	55,5 dB	48,6 dB
25 Hz	72,6 dB	78,9 dB	62,3 dB	80,6 dB	75,5 dB	66,2 dB
31,5 Hz	80,0 dB	87,0 dB	67,3 dB	88,5 dB	82,8 dB	74,2 dB
40 Hz	77,6 dB	83,3 dB	68,1 dB	85,1 dB	79,9 dB	73,5 dB
50 Hz	85,4 dB	90,9 dB	78,7 dB	92,8 dB	87,3 dB	81,7 dB
63 Hz	86,9 dB	93,5 dB	80,2 dB	94,3 dB	88,9 dB	83,2 dB
80 Hz	94,3 dB	102,5 dB	84,5 dB	103,2 dB	96,8 dB	88,8 dB
100 Hz	100,7 dB	106,6 dB	92,5 dB	107,9 dB	103,1 dB	96,3 dB
125 Hz	99,9 dB	105,1 dB	93,7 dB	106,6 dB	101,8 dB	96,5 dB
160 Hz	96,6 dB	101,1 dB	90,8 dB	103,0 dB	98,3 dB	93,3 dB
200 Hz	95,2 dB	99,0 dB	91,0 dB	101,1 dB	96,5 dB	93,0 dB
250 Hz	96,5 dB	101,5 dB	92,2 dB	103,2 dB	97,7 dB	94,4 dB
315 Hz	93,4 dB	97,4 dB	89,7 dB	98,9 dB	94,7 dB	91,3 dB
400 Hz	90,5 dB	94,4 dB	87,4 dB	96,3 dB	91,7 dB	88,6 dB
500 Hz	89,9 dB	92,8 dB	87,1 dB	94,3 dB	91,0 dB	88,4 dB
630 Hz	93,5 dB	96,6 dB	91,0 dB	98,3 dB	94,5 dB	92,2 dB
800 Hz	92,6 dB	95,6 dB	90,1 dB	97,5 dB	93,5 dB	91,3 dB
1 kHz	91,6 dB	94,1 dB	88,8 dB	95,3 dB	92,5 dB	90,3 dB
1,25 kHz	88,3 dB	90,1 dB	85,8 dB	91,4 dB	89,0 dB	87,3 dB
1,6 kHz	88,4 dB	90,2 dB	86,6 dB	91,4 dB	89,1 dB	87,5 dB
2 kHz	89,9 dB	91,7 dB	88,0 dB	93,0 dB	90,5 dB	88,9 dB
2,5 kHz	88,4 dB	90,2 dB	86,5 dB	91,6 dB	89,1 dB	87,4 dB
3,15 kHz	82,4 dB	84,4 dB	81,0 dB	85,5 dB	83,0 dB	81,7 dB
4 kHz	77,2 dB	78,4 dB	75,8 dB	79,5 dB	77,7 dB	76,5 dB
5 kHz	74,3 dB	75,6 dB	73,1 dB	76,4 dB	74,7 dB	73,7 dB
6,3 kHz	68,0 dB	69,8 dB	66,7 dB	70,4 dB	68,6 dB	67,3 dB
8 kHz	54,2 dB	55,8 dB	52,9 dB	56,6 dB	54,8 dB	53,4 dB
10 kHz	43,3 dB	45,6 dB	42,3 dB	47,3 dB	43,7 dB	42,7 dB
12,5 kHz	33,9 dB	40,5 dB	31,4 dB	43,6 dB	34,8 dB	32,5 dB
16 kHz	28,3 dB	36,8 dB	25,7 dB	40,5 dB	29,4 dB	26,8 dB
20 kHz	25,3 dB	29,3 dB	24,1 dB	32,2 dB	26,0 dB	24,6 dB